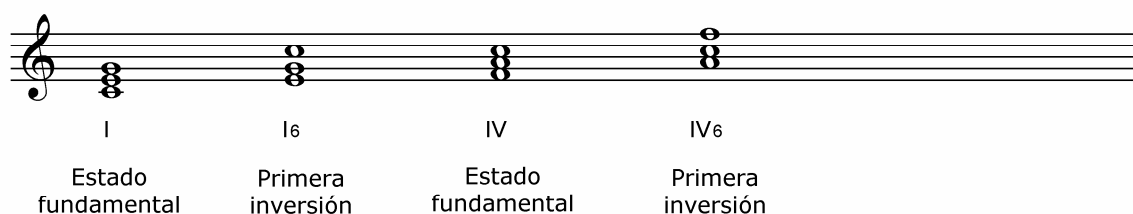


TEMA 4 - LA 1ª INVERSIÓN DEL ACORDE. EL UNÍSONO.

La 1ª inversión del acorde perfecto es ampliamente utilizada en la Armonía Tonal Clásica. En este tema se describe su uso habitual. También se incluye una referencia sobre la manera de llegar o salir de un Unísono.

1. DEFINICIÓN, CIFRADO Y UTILIDAD

- Decimos que un acorde está en 1ª inversión cuando la 3ª del acorde se sitúa en el bajo. Para dejar claro que se trata de una primera inversión, se cifra con un 6 junto al grado romano.



Gráf. 4.1a

- En el estilo clásico es frecuente el uso de acordes en 1ª inversión. Su utilización permite:

a - Mejorar la línea del bajo, aportando fluidez y evitando los saltos típicos que generan los estados fundamentales.

b - Facilitar el enlace de los acordes.

c - Proporcionar una sonoridad distinta, más vibrante e inestable al acorde, y por tanto, a la armonización en su conjunto.

- Compara las características y el sonido de este fragmento, armonizado sin usar inversiones, en el primer caso, y con ellas en el segundo.



Gráf. 4.1b

2. USO A 4 VOCES. DUPLICACIÓN

- El uso a 4 voces y la duplicación del acorde en 1ª inversión es exactamente igual que en estado fundamental. Es decir, **SE DUPLICA LA FUNDAMENTAL** del acorde (o una nota fuerte de la tonalidad). Simplemente, hay que tener en cuenta que:

- la fundamental **NO** es la nota del bajo. Por tanto,
- **NO** se duplica la nota del bajo (a no ser que sea una nota fuerte de la tonalidad)

NO SI SI SI NO SI

I6 I6 II6 II6 V6 V6

Gráf. 4.2

3. DÓNDE USAR ACORDES EN 1ª INVERSIÓN

- En principio, se puede usar un acorde en 1ª inversión en cualquier momento de una pieza o ejercicio, **EXCEPTO** en las siguientes situaciones:

- En el acorde inicial.
- En los 2 acordes finales (V-I)
- En los 2 acordes del enlace V-VI
- En los puntos de reposo (cadencias).

- Es más, para que una pieza o ejercicio suene "clásica", deben estar presentes acordes en 1ª inversión, pues su sonido es muy característico de la música de ese estilo (sin ellos, no suena "clásica" la música). Por ello, se procurará que:

AL MENOS UN 30% de los acordes en los ejercicios se encuentren en 1ª inversión.

4. EL UNÍSONO

- El unísono entre 2 voces es una situación que, en general, debe evitarse, pues reduce la polifonía de 4 a sólo 3 sonidos. Sin embargo, si en algún punto no queda más remedio que recurrir a él para realizar un enlace, se aplica el siguiente comportamiento:

No se llega o se sale de un unísono por movimiento directo.

- En caso de usar unísonos, no abusaremos de este procedimiento (no debe haber más de 2 ó 3 en un ejercicio, mejor ninguno), y trataremos de situarlos preferentemente en parte débil.

The image shows a musical score with two systems. The first system has two measures labeled 'NO'. In the first measure, a bass line moves from a chord to another chord directly, creating a unison. In the second measure, a bass line moves from a chord to another chord directly, also creating a unison. The second system has two measures labeled 'SI'. In the first measure, a bass line moves from a chord to another chord via an indirect path, avoiding a unison. In the second measure, a bass line moves from a chord to another chord via an indirect path, also avoiding a unison.

Gráf. 4.4

5. EJERCICIOS PROPUESTOS

- Armonizar las siguientes melodías haciendo uso de los recursos planteados en este tema.

1.

2.

3.